

QUELS LEVIERS DE FINANCEMENT PUBLIC POUR VOS PROJETS INNOVANTS?

Vos projets méritent d'être soutenus.



PANORAMA DE FINANCEMENT PUBLIC RDI

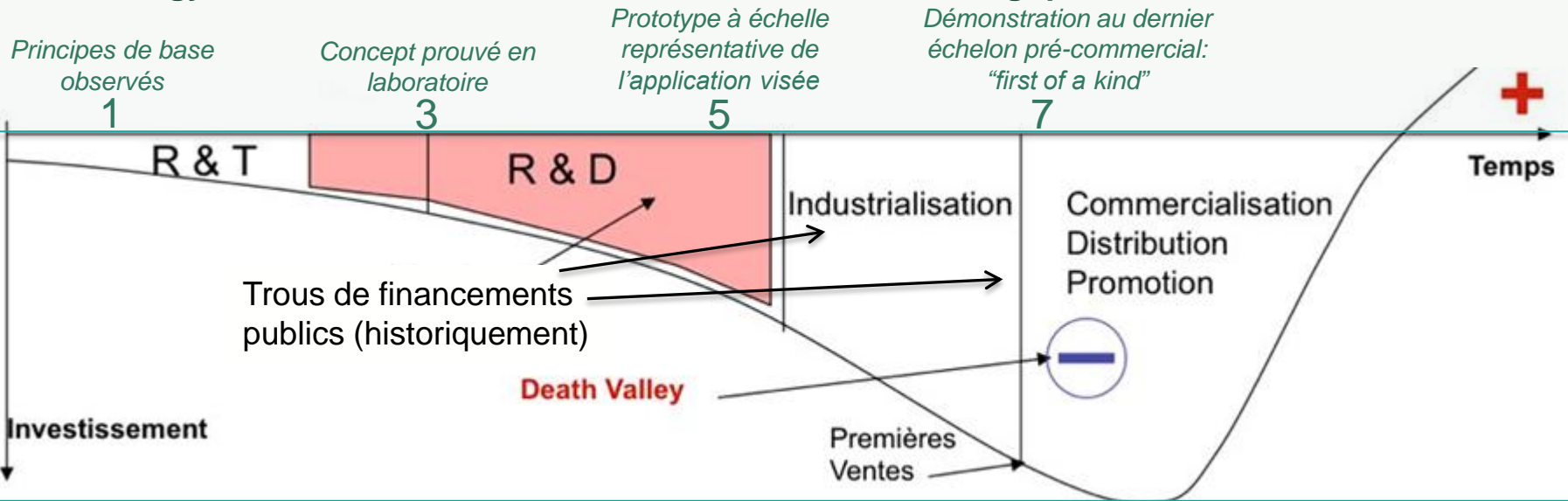
Vos projets méritent d'être soutenus.



MISE EN PERSPECTIVE

- Une panoplie des outils existe aujourd'hui ciblant davantage la **recherche plus proche marché** → générer des résultats en termes de **nouveaux produits/ procédés/ services innovants** → renforcer la **croissance** et la création d'emplois
- Le **cycle de l'innovation** de la recherche à la mise sur le marché
- Les **définitions de la RDI** correspondantes rencontrées chez les différents financeurs:

Technology Readiness Level TRL : Niveau de maturité technologique



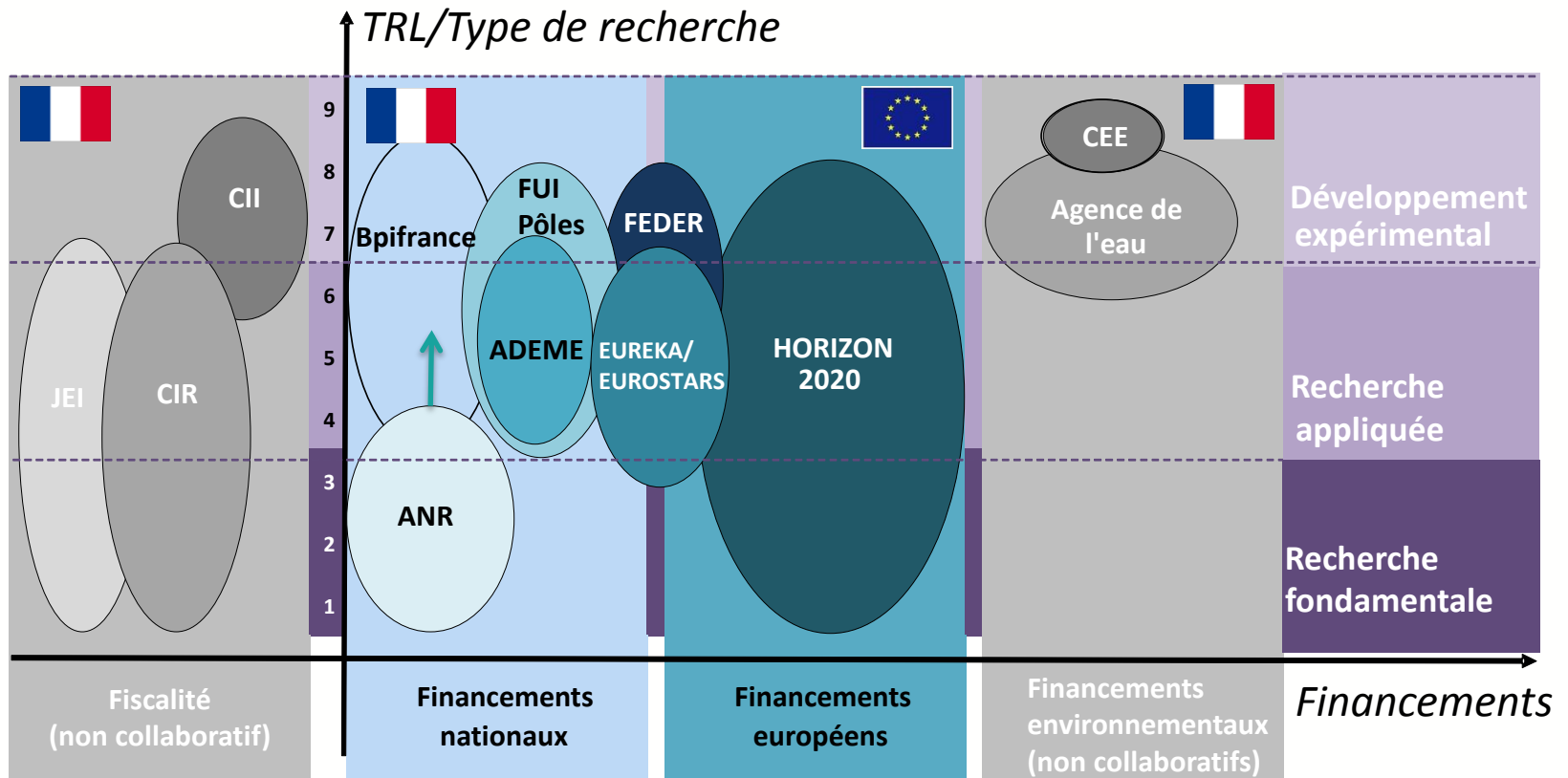
Définitions de manuel Frascati

Recherche fondamentale

Recherche appliquée / industrielle

Développement expérimental

PANORAMA FINANCEMENT PUBLIC RDI



ADEME = L'Agence De l'Environnement et de la Maîtrise de l'Energie , ANR = L'Agence Nationale de la Recherche, CII = Le crédit d'impôt innovation, CEE = Certificats d'Economies d'Énergie, CIR = Le crédit d'Impôt Recherche , FUI = le Fonds Unique Interministériel, FEDER = Le Fonds Européen de Développement Régional, JEI = Le statut de Jeunes Entreprises Innovantes, TRL = Technology Readiness Level

LES AIDES DIRECTES DE RDI EN FRANCE ET EN EUROPE

Quelle stratégie adopter pour se
positionner?

Vos projets méritent d'être soutenus.



STRATEGIE DISPOSITIF

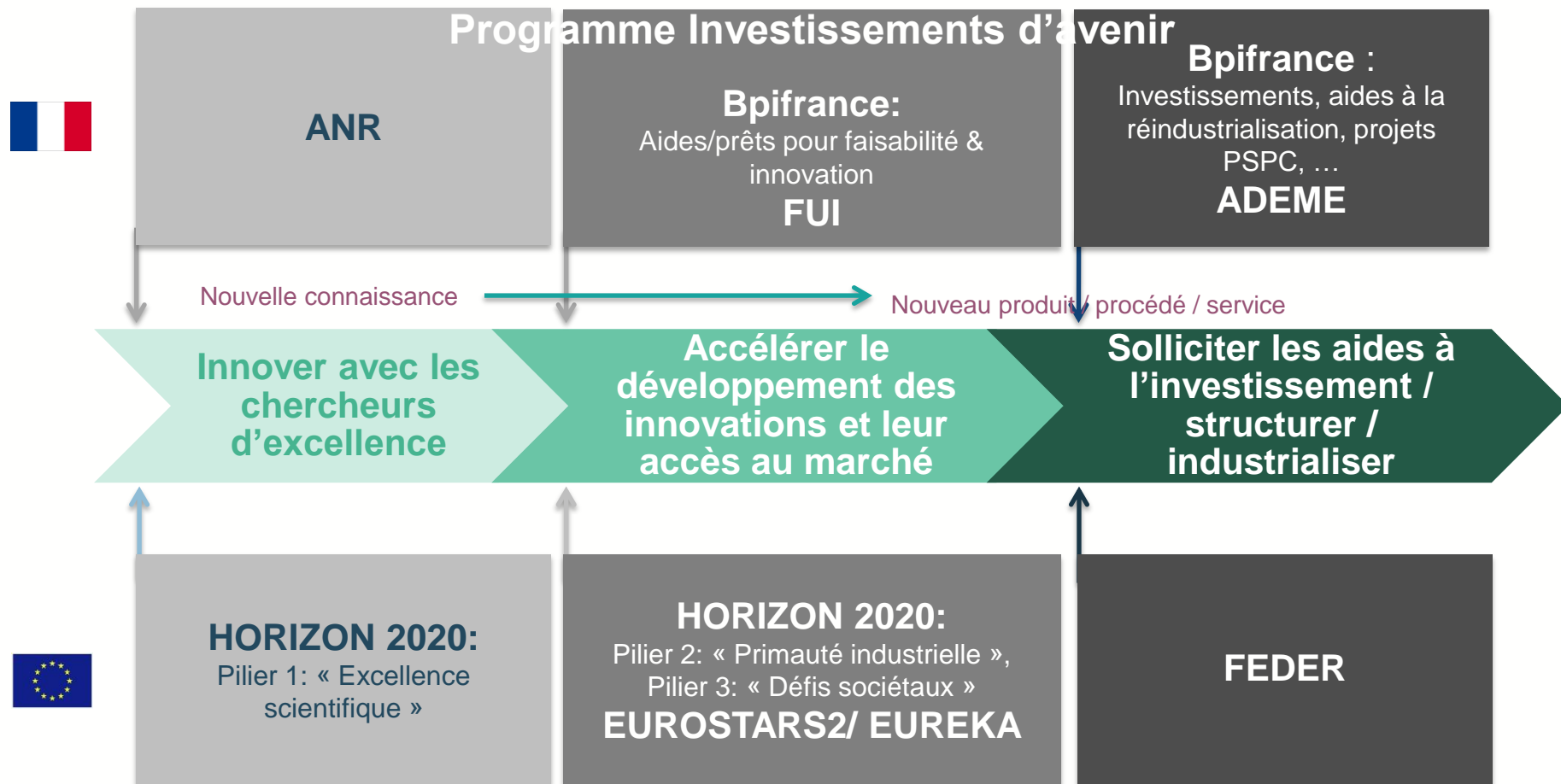
Critères généraux

- Sont éligibles pour la plupart des aides directes en grande majorité des **projets conduits en partenariat** :
 - Multipartenaires
 - Inter-organisationnels
 - Interdisciplinaires
 - Intersectoriels
 - Internationaux (pour les projets européens)
- Le projet doit présenter une vraie **innovation** et se trouver **à la pointe de l'état de l'art** du domaine
- Le projet permet accroître **connaissances** et répondre aux **politiques publiques**
- L'effet incitatif d'aide permet d'**améliorer la compétitivité** de l'entreprise et **créer des emplois**
- Le projet va également avoir un **impact positif sur l'environnement** et la **société** (santé, sécurité...)
- Le **positionnement stratégique sur un dispositif** se porte donc essentiellement, en plus de budget/financement du projet, sur le **sujet /domaine technique du projet**, sur la **maturité / le type de recherche** ou de **solution** proposé

STRATEGIE DISPOSITIF

Maturité & type de recherche

➤ Dans certains cas financement non-collaboratif possible surtout pour les PME!

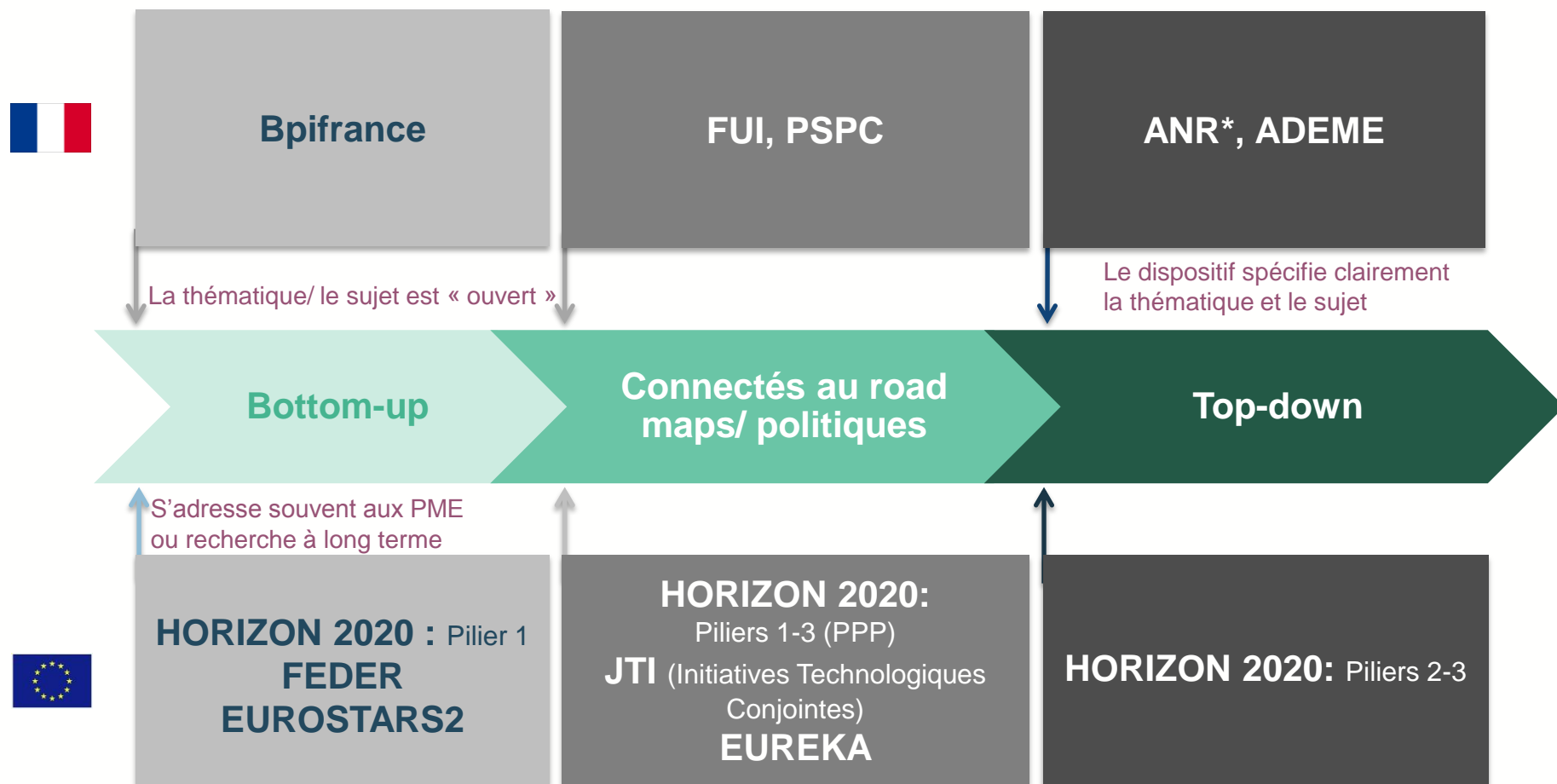


ITC = Initiatives Technologiques Conjointes, PSPC = Projets Structurants pour la Compétitivité

STRATEGIE DISPOSITIF

Sujet de recherche

➤ Le choix n'est pas lié uniquement à la maturité de la recherche!



*Fonctionne également par appels à projet génériques, PPP = Partenariat Public/Privé

STRATEGIE DISPOSITIF

Comparaison en général en France



| | ANR (AAP générique) | FUI | ADEME | Projets Structurants Pour la Compétitivité |
|--|--------------------------------|--|--------------------|---|
| Taille du partenariat | 3 à 6 | 6 à 15 | 3 à 10 | 4 à 8 |
| Poids des industriels dans le partenariat | 20% | 60% | 70 à 100% | 70% |
| Financement pour une PME | SUB (max 45%) | SUB (30-45%) | SUB (50-70%) et AR | SUB (30-45%) et AR |
| Financement pour un industriel | SUB (max 30%) | SUB (25-30%) | SUB (25-50%) et AR | SUB (25-30%) et AR |
| Financement pour un laboratoire | SUB (max 100%) sur coûts marg. | SUB (max 100% sur coûts marg. ou 40% coûts complets) | SUB (50-70%) | SUB (max 100% sur coûts marg. ou 40% coûts complets) |
| Financement global du projet | 1M€ | 2 à 4 M€ | 3 - 10 M€ | >3 - 25 M€ (assiette min 5 M€) |
| Durée du projet | 2 à 3 ans | 2 à 3 ans | 3 à 5 ans | 3 à 5 ans |

STRATEGIE DISPOSITIF

Comparaison en général en Europe



| | FEDER | H2020 | Eurostars (H2020) | Instrument PME (H2020) |
|--|------------------------------|---|--------------------------|--|
| Taille du partenariat | 1 ou plus | Entre 8 (petit projet) et 20 (grand projet) | 2 à 4 | 1 |
| Poids des industriels dans le partenariat | Cas par cas | De 20 à 50% | 50 à 100% | 1 |
| Financement pour une PME | ~10% à 50% (mixte AR et SUB) | De 70 à 100% | SUB 30-40% | 70% ou montant forfaitaire |
| Financement pour un industriel | Cas par cas | De 70 à 100% | SUB 30% (max 2000 pers.) | - |
| Financement pour un laboratoire | Cas par cas | 100% | SUB 40% (max 100 k€) | En tant que sous-traitant |
| Financement global du projet | Cas par cas | Entre 2 et 9 M€ voir plus | ~0,75-2 M€ | Etude de faisabilité: 50K€ Travaux: de 1 à 2,5 M€ |
| Durée du projet | 1,5 à 3 ans | 3 à 5 ans | 1,5 à 3 ans | P1: 0,5 ans P2: 1 à 2 ans |

STRATEGIE DISPOSITIF

Programme HORIZON 2020 de la CE



➤ Composition du programme principalement en 3 priorités :

24 Md€

Pilier 1:

Excellence scientifique

- ✓ Encourager excellence scientifique
- ✓ Incuber, initier et explorer de domaines de recherche futurs
- ✓ Développer, attirer et garder les talents
- ✓ Donner accès aux meilleurs infrastructures

17 Mrd€

Pilier 2:

Primauté industrielle

- ✓ Booster investissements stratégiques dans les technologies clés génériques & TIC & Espace
- ✓ Attirer plus d'investissements privés en R&I via collaborations public/privé
- ✓ Donner support aux PME

30 Md€

Pilier 3: Défis sociétaux

- ✓ S'adresser aux préoccupations du citoyen et de la société (santé, DD, NRJ, transport,..) et objectifs politiques de l'UE
- ✓ Trouver solutions innovantes à l'issue des collaborations transversales & multi-disciplinaires couvrant toute la chaîne de valeur

- Sujets (topics) plus ouverts et moins détaillés (pas d'indication sur les approchés à utiliser ou solutions / applications particulières recherchées mais focus sur l'impact)
- Thématiques dispersées sous différent Piliers / instruments. Transversalité.
- Niveau de TRL est spécifié (que) pour le Pilier 2

➤ Quelles sont alors les **clés pour se positionner?**

STRATEGIE DISPOSITIF

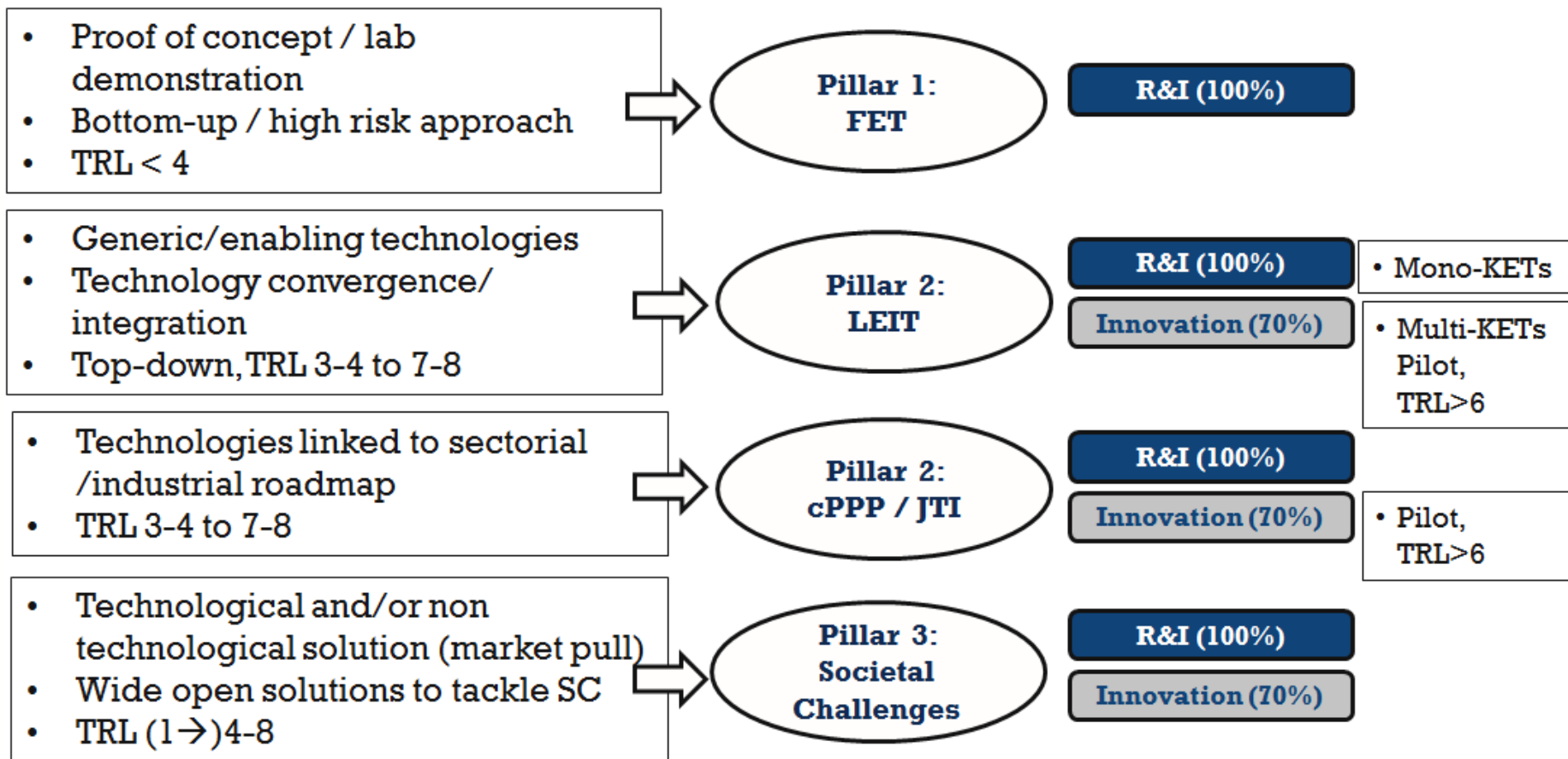
Programme HORIZON 2020



Typology of (main collaborative project) activities

Work programme

Main project typology



FET = Future and Emerging Technologies/ Technologies futures et émergentes , LEIT = Leadership in Enabling and Industrial Technologies, PPP = Partenariat Public/Privé, JTI = Joint Technology Initiatives/ Initiatives Technologiques Conjointes, KET = Key Enabling Technologies/Technologies clés génériques

LES STRATEGIES COMBINATOIRES AVEC LE CIR

Vos projets méritent d'être soutenus.

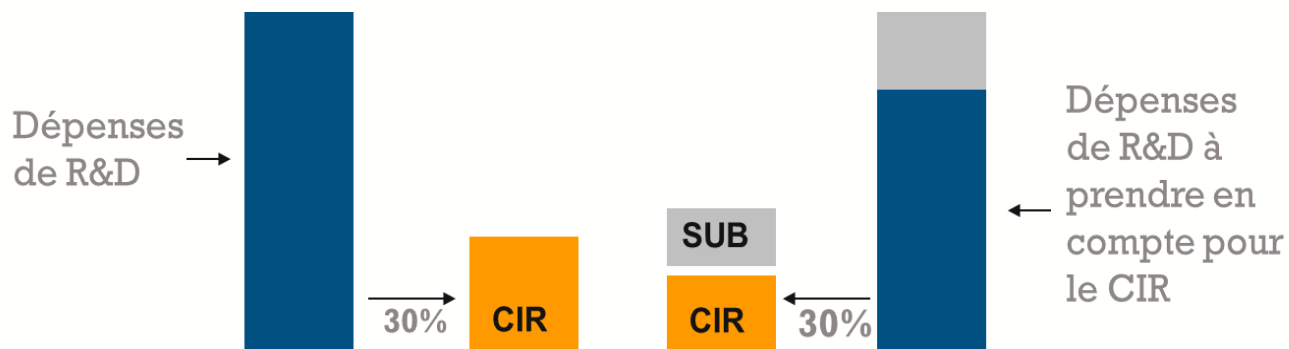


STRATEGIES COMBINATOIRES

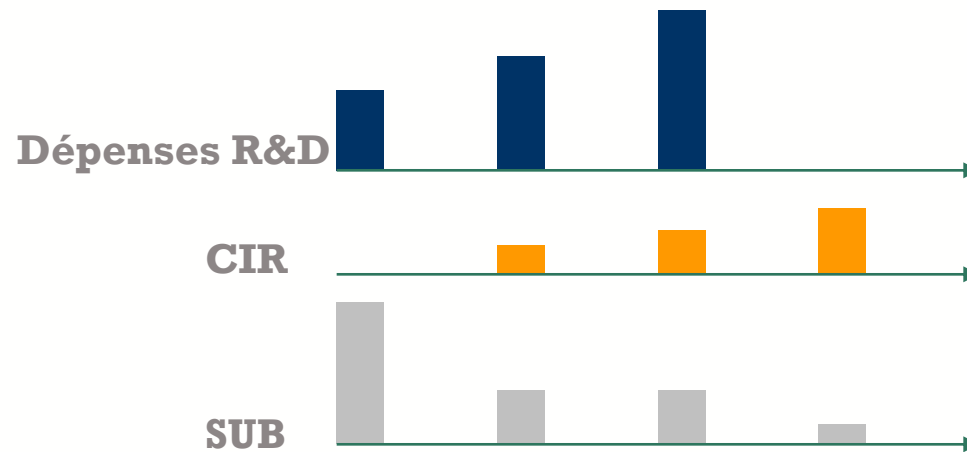
Subventions & CIR

➤ Des combinaisons, une simple addition ?

- Si les dispositifs d'aides directes et indirectes sont cumulables, leur bénéfice n'est pas une simple addition.



PARAMETRES INFLUANTS

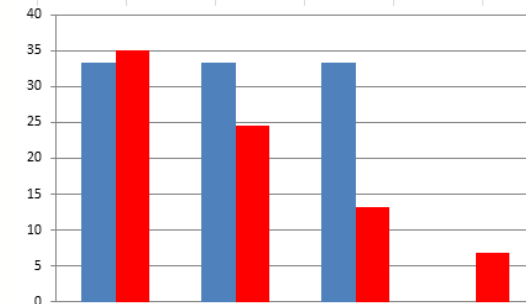
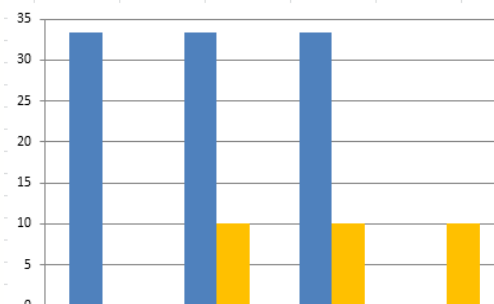
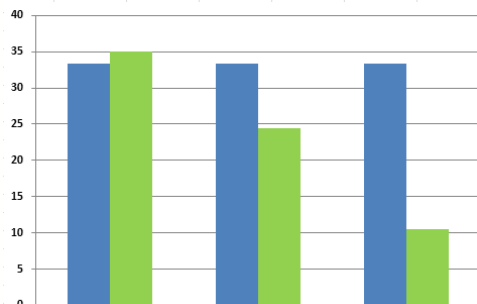


- Quelle influence sur le taux de financement ?
- Quelle influence sur la trésorerie ?
- Comment anticiper son plan de trésorerie ?
- Peut-on négocier avec les organismes financeurs ?

AIDES EUROPEENNES (H2020)

* Particularités du programme Horizon 2020

- Fort préfinancement au démarrage des travaux
- Rétention de 10% de la subvention à percevoir à l'issue des travaux
- Simulation: projet financé à 70% des coûts éligibles et versement en 3 fois (50% au démarrage - 35% à mi projet - 15% solde)



 SUB seule

 CIR seul

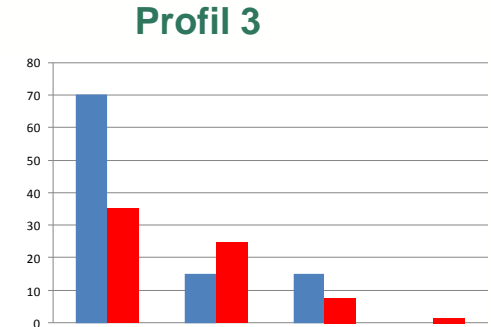
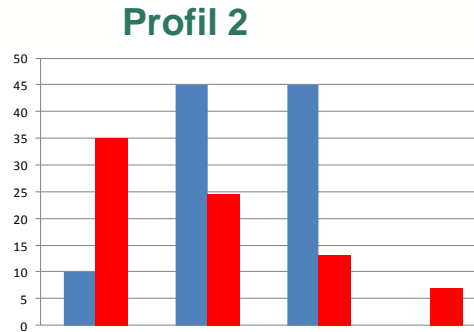
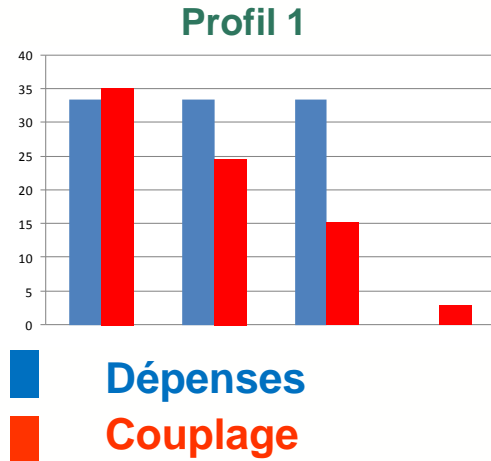
 Dispositifs couplés

 Dépenses

Combinaison des dispositifs

- Effet de rattrapage en 3ème et 4ème année
- Un financement chaque année
- Un taux de financement moyen proche de 80%

AIDES EUROPEENNES (H2020)



Le couplage est toujours bénéfique

| | Taux de financement |
|----------------------------|----------------------------|
| CIR seul | 30% |
| Subvention Seule | 70% |
| Dispositifs couplés | De 80 à plus de 85% |

CONCLUSION

Facteurs Clés de Succès et bonnes pratiques

- **En amont**
 - Pertinence **technique et stratégique** du projet pour l'entreprise
 - **Qualité du partenariat** et existence si possible d'un **historique de collaboration**
 - **Implication** et **expérience du coordinateur** / leader du projet
 - **Qualité de la proposition** présentant de manière claire et structurée le projet
- **Pendant le projet**
 - Implication de personnel clé / décisionnaire pendant les réunions de projets
 - Mise en place d'un **calendrier de pilotage** clair et des **canaux de communication** associés
 - Etre dans une démarche **collaborative** et d'établissement de **relations de confiance**.
 - Avoir défini clairement sa **stratégie d'exploitation** et l'avoir intégré dans l'accord de consortium (droits de propriété intellectuelle)

AlmaCG Grant Solutions
185 avenue des Grésillons
92622 Gennevilliers cedex
Tél.: +33 1 41 49 41 00
Fax : +33 1 41 49 41 01

Contacts:

Michel Moulinet
Tél. : +33 4 72 35 89 04
mmoulinet@almacg.com

Jetta Keranen
Tél. : +33 1 41 49 12 94
jkeranen@almacg.com

almacg.fr

Alma^{cg}
grant solutions