



CRÉDIT D'IMPÔT RECHERCHE : EVOLUTIONS ET DIGITALISATION DE SON PILOTAGE

Webinaire

Jeudi 07 février 2019 à 14h00



ayming



David REKANGALT

Responsable Business Development

Aymining



Sébastien VACHER

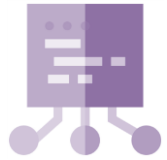
Directeur Général

Conidia



1. Qu'est ce que la digitalisation et pourquoi ?
2. La digitalisation du CIR
3. Les solutions pour digitaliser le CIR
4. Retour d'expérience Conidia
5. Questions

P



La digitalisation

Qu'est ce que c'est ?



Digitaliser : anglicisme !

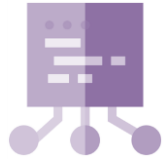
En français, on utilise plutôt **numériser**

Définition :

« convertir une information analogique sous forme numérique »

**Pour une entreprise, la « digitalisation » signifie
« numériser l'offre et toute la chaîne de création de valeur »**

Il s'agit de réinventer intégralement son modèle et toute la chaîne
interne de fonctionnement



La digitalisation

Une lame de fond



Désormais bien admise en ce qui concerne le « parcours client » pour « locker » les relations avec les clients...

... la digitalisation n'est pas toujours inscrite dans la stratégie des entreprises

Les sujets concernés relèvent de :

1. La politique de recrutement ;
2. Les Business model ;
- 3. Les processus de travail ;**
4. ...



Les **outils digitaux internes** sont **sources de performance** :

- Gain de temps
- Rationalisation
- Éviter les erreurs
- Exploitation des datas

« Des solutions digitales existent aussi pour simplifier la gestion du CIR »



Pour vous, quelles sont les fonctionnalités prioritaires dans la digitalisation de votre CIR ?

Le crédit Impôt recherche un processus « digitalisable » à plusieurs niveau



1



Une GED collaborative CIR sécurisée

- Disposer d'**interface spécifique** en fonction des droits
- Suivre l'**avancement de la mission** en temps réel
- Garantir le **respect des délais**



GARANTIR LE RESPECT DES DÉLAIS

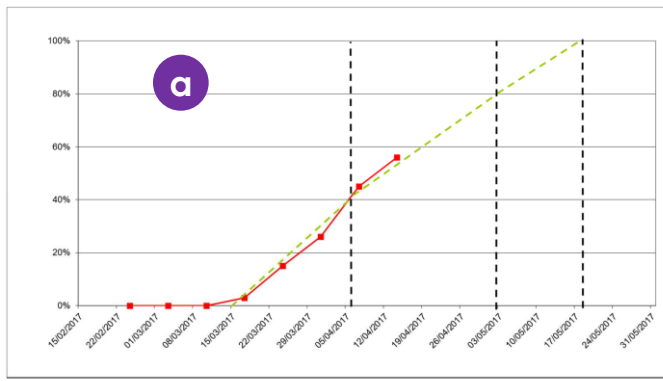
Ayming sphère pour suivre l'avancement de la mission et faciliter la traçabilité



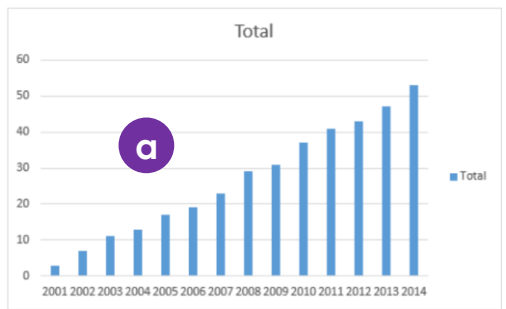
Plateforme collaborative sécurisée pour

- Partager et échanger de l'information
- Suivi en temps réel de l'ensemble de la mission / reporting régulier

Droits d'accès individualisés, Sécurité du partage de données, Données cryptées & conformité RGPD



Exemple de courbe de suivi d'avancement de la Documentation Technique Justificative



Actions en retard b

new task or edit this list

Task Name	Due Date	Assigned To	Notification
4 Justification technique	...		✉
Validation par les chefs de projets	2 January		✉
Remise du dossier technique	9 January		✉
4 Valorisation	...		✉
Audit des chefs de projets	13 November, 2017	BAQQA Annie	✉
Collecte données salariales	1 February	OLIVA Anaïs	✉
Bilan de mission	15 January		✉

Documents récents c

Title	Modified by	Modified
DEMO.PNG	BAQQA Annie	18 minutes ago
Neftys.PNG	BAQQA Annie	an hour ago
Laboxy.PNG	BAQQA Annie	3:25 PM
Logo-main-serrees.png	BAQQA Annie	3:09 PM
Logo_Expemnova.png	BAQQA Annie	2:37 PM

- a Suivi dynamique temps réel
- b Action en cours pour chaque contributeur
- c Suivi des derniers documents mis en ligne

Le crédit Impôt recherche un processus « digitalisable » à plusieurs niveau



Veiller sur son écosystème

- Identifier les acteurs de son domaine d'activités
- Connaître l'actualité scientifique de son secteur d'activités
- Disposer de datas stratégiques pour prendre des décisions



Expernova



La plateforme Expernova analyse **l'expertise mondiale** afin de vous donner une **vision globale de vos écosystèmes** et répondre à vos questions stratégiques !

Sur un unique
dashboard

accédez à l'expertise
scientifique et
technologique sur vos
sujets !



165 000
entreprises
référencées



45 000 profils de
Centres de Recherche



+ 20 Millions
de profils
d'experts



+150 millions
de documents
(brevets;articles;
essais cliniques;
projets...)



2 millions
de concepts
scientifiques



300 BDD
indexées

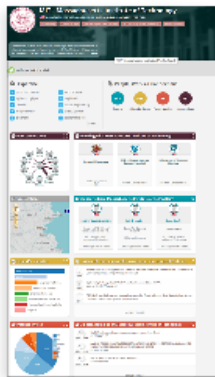


Des informations dynamiques et précises, une plateforme collaborative

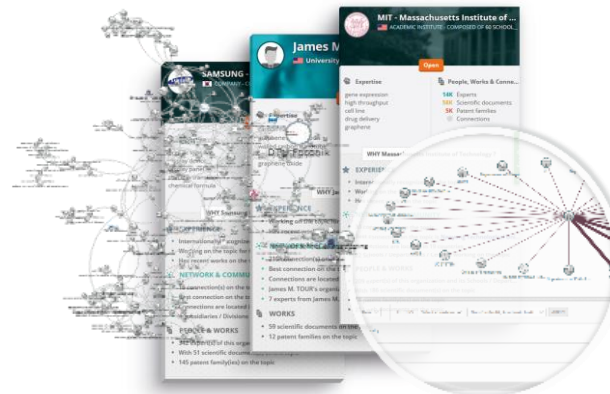
**30 types
de travaux
différents
analysés**

**400
domaines
scientifiques
couverts**

**Des mises à
jour
mensuelles
intégrant les
dernières
nouveau**



**Accédez à des profils
d'experts & d'organisations
détaillés**



**Bénéficiez d'analyses
automatiques**

Suggestions automatiques d'experts,
fiches contextuelles (WHY), fiches
comparatives



**Capitalisez sur les
connaissances acquises**

(exports, bookmarks, dossiers partagés..)



Expernova vous accompagne sur différents usages :



Collecter les références de l'état de l'art



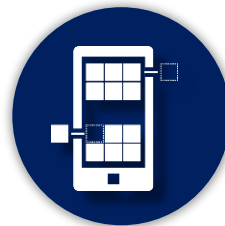
Identifier et choisir ses futurs partenaires



Identifier des réseaux collaboratifs



Identifier les meilleurs experts pour résoudre un problème bloquant



Détecter de nouvelles opportunités technologiques



Competitive Intelligence : Identifier et suivre vos concurrents



Découvrez le potentiel d'Expervnova Testez la plateforme

ayming | Finance & Innovation performance

expervnova

BIG DATA & CONSEIL EN INNOVATION
POUR BOOSTER VOTRE STRATÉGIE D'INNOVATION

WWW.YOUR-ECOSYSTEM.COM

**TESTEZ GRATUITEMENT
LA PLATEFORME EXPERNOVA**

Rendez-vous sur :

- Veille technologique
- Projets collaboratifs
- Veille concurrentielle

WWW.YOUR-ECOSYSTEM.COM

DÉTECTEZ • ANALYSEZ • DÉCIDEZ

expervnova Biomarker SEARCH Biomarker - David REKANGALT

Experts

- Kaj Blomqvist, Department of Clinical Sciences, PAHRI, Uppsala University, Sweden
- Henrik Zetterberg, Department of Psychiatry and Neurochemistry, ÅLFT, Uppsala University, Sweden
- Harald Hampel, Division of Psychiatry, School of Medicine and...
- Bong-Poo Zeng, NINDS, NIH

Organizations

- University of Gothenburg, Gothenburg, Sweden
- Harvard University, Cambridge, United States
- USP NINDS - National Institute of Neurological Disorders and Stroke, Bethesda, United States
- University of Cambridge, Cambridge, United Kingdom

With Expervnova

SAVE TIME AND ENERGY
Work with better reports, insights & key events

- Visualize the "who" Experts on projects
- Track the status of all projects and understand their evolution (status, type of documents, metrics, experience...)
- Daily filter by country, language, and analyze the full list of experts by clicking on "WHO"

With Ayming

RAPIDLY SOLVE YOUR TECHNICAL OR INDUSTRIAL ISSUES
Rely on our specialized knowledge solving approach

- Close projects faster and more effectively
- Improve your internal knowledge of projects
- Optimize your costs, resources or partner's partners

With Expervnova

DETECT NEW OPPORTUNITIES
Analyze the status of your projects and key events

- Access the most relevant companies, universities, R&D Centers
- Compare their expertise and capabilities to your clients' needs
- Follow your competitors and understand what they are working on

With Ayming

SUBMIT YOUR R&D COLLABORATIVE PROJECTS (National and European level)
World class Partner's experience

- 20 years of expertise
- 200+ successful collaborative R&D
- Strong knowledge of funding programs (Horizon 2020, Marie Skłodowska Curie, etc.)

Inscription : <http://www.your-ecosystem.com>

Le crédit Impôt recherche un processus digitalisable à plusieurs niveau



2



Piloter le CIR et la R&D

- Collecter les temps passés
- Estimer le montant du CIR à tout moment
- Piloter et analyser la performance de sa R&D
- Faciliter la communication & le reporting CIR et /ou R&D



LabOxy, la plateforme dédiée à votre R&D et son financement



Collecte vos preuves de R&D



Analyse la performance de votre R&D



Sécurise et justifie votre CIR/CII



Feuilles de temps



PLATEFORME EN LIGNE
DÉDIÉE À LA R&D ET SON
FINANCEMENT

- Collecter les temps passés et les activités de R&D
- Automatiser les estimations de CIR
- Connaître à tout moment la mission et l'état d'avancement du CIR N
- Piloter la R&D et analyser sa performance
- Faire des tableaux de reporting

Aujourd'hui + < > 01/07/2018 Juillet 2018 Pas de surbrassage Semaine Mois

Semaine	Lundi	Mardi	Mercredi	Jeudi	Vendredi
26	0h00/0h00				
27	2 7h00 - 100% 2h00 Analyse manip 233 OptiW1 3h00 HardW1 2h00 OptiW1	3 5h00 - 71% 3h00 HardW1 2h00 HardW1	4 7h00 - 100% Congés 04/07/2018 4h00 Analyse manip 23389 OptiW1 3h00 HardW1	5 7h00 - 100% 3h00 OptiW1 2h00 HardW1	6 7h00 - 200% Congés 06/07/2018 (PM) 7h00 OptiW1
28	9 7h00 - 100% 4h00 OptiW1 3h00 HardW1	10 7h00 - 100% 4h00 OptiW1 2h00 HardW1	11 7h00 - 100% 3h00 OptiW1 4h00 DeFW1	12 7h00 - 100% 3h00 OptiW1 4h00 OptiW1	13 7h00 - 100% 7h00 OptiW1
29	16 5h00 - 71% 0h00 OptiW1 5h00 OptiW1	17 7h00 - 100% 6h00 OptiW1 1h00 A76	18 7h00 - 100% 4h00 OptiW1 3h00 Analyse Algo OptiW1	19 7h00 - 100% 5h00 A76 2h00 OptiW1	20 7h00 - 100% 7h00 OptiW1
30	23 7h00 - 100% 4h00 OptiW1 3h00 A76	24 7h00 - 100% 4h00 OptiW1 2h00 DeFW1 1h00 DeFW1	25 7h00 - 100% 7h00 A76	26 7h00 - 100% 3h00 OptiW1 4h00 OptiW1	27 7h00 - 100% 7h00 HardW1
31	7h00 - 100% 3h00 OptiW1 4h00 HardW1	31 7h00 - 100% 7h00 OptiW1			

Créer une nouvelle tâche ✕

Lucie Dubois 03/07/2018 mar

Heures Minutes (Maximum: 2h00)

1 + - 30 + -

RCH->W1->OptiW1

R&D - Innovation

Nouvelle tâche ↻

Ajouter



Crédit Impôt Recherche



PLATEFORME EN LIGNE
DÉDIÉE À LA R&D ET SON
FINANCEMENT

- Collecter les temps passés et les activités de R&D
- Automatiser les estimations de CIR
- Connaître à tout moment la mission et l'état d'avancement du CIR N
- Piloter la R&D et analyser sa performance
- Faire des tableaux de reporting

CERFA 2069A Année 2017 Soumettre

Exporter justificatifs CERFA

Description	Numero	Valeur	Détail
I - DÉPENSES DE RECHERCHE OUVRANT DROIT À CRÉDIT D'IMPÔT			
Dotations aux amortissements des immobilisations affectées à la recherche			
Dotations aux amortissements pour les immobilisations sinistrées			
Dépenses de personnel relatives aux chercheurs et techniciens de recherche (sauf dépenses lignes 4 et 5)			
Rémunérations et justes prix au profit des salariés auteurs d'une invention résultant d'opérations de recherche			
Dépenses de personnel relatives aux jeunes docteurs (à indiquer pour le double de leur montant pour les autres dépenses de fonctionnement (hors frais de collection) (ligne 1 x 75 %) + (ligne 3 + ligne 4) x 50 %)			
Montant total des dépenses de fonctionnement (ligne 1 + ligne 2 + ligne 3 + ligne 4 + ligne 5 + ligne 6)			
Prise et maintenance de brevets et de certificats d'obtention végétale (COV)			
Dépenses de défense de brevets et de certificats d'obtention végétale (COV)			
Dotations aux amortissements de brevets acquis en vue de la recherche et du développement expérimental			
Dépenses liées à la normalisation (à indiquer pour la moitié de leur montant cf. notice)			
Primes et cotisations ou part des primes et cotisations afférentes à des contrats d'assurance de protection litiges portant sur un brevet ou un certificat d'obtention végétale dont l'entreprise est titulaire dans la limite de 60 000 €			
Dépenses de veille technologique dans la limite de 60 000 €			
Montant total des dépenses de recherche réalisées par l'entreprise (ligne 7 + ligne 8 + ligne 9 + ligne 10)			
DÉPENSES DE SOUS-TRAITANCE			

RATIO CIR 2017

37 %

2016 : 26 % (11 pts ↑)

HEURES CIR 2017

3,659 h

2016 : 2,513 h (1,146 h ↑)

PREVISIONNEL ANNUEL CIR 2017

4,985 h

2016 : 3,050

NB PROJETS 2017

38 %

HEURES NON SECURISEES

15 %

Évolution du ratio CIR

Analyse du CIR

Détails CIR

Dépenses de R&D : 200,795.67 €

Estimation du CIR remboursé : 120,854.55 €

Estimation du taux remboursement sur la totalité des dépenses de R&D : 58 %

Bilan CIR

Année 2017 Soumettre

Assiette des dépenses

Montants des restitutions



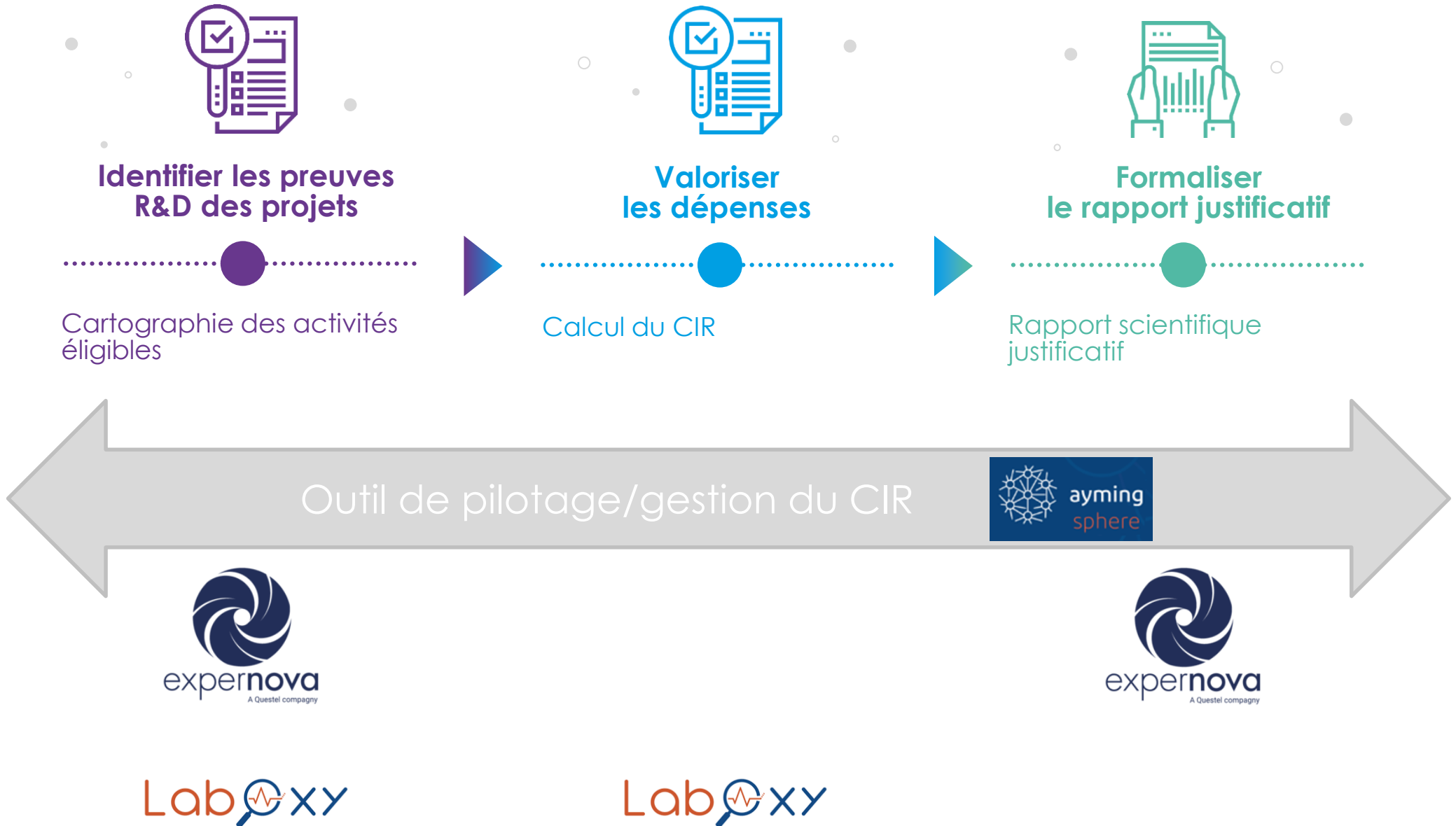
Pilotage & analyse de la R&D

PLATEFORME EN LIGNE DÉDIÉE À LA R&D ET SON FINANCEMENT

- Collecter les temps passés et les activités de R&D
- Automatiser les estimations de CIR
- Connaître à tout moment la mission et l'état d'avancement du CIR N
- **Piloter la R&D et analyser sa performance**
- **Faire des tableaux de reporting**



Le crédit Impôt recherche un processus « digitalisable » à plusieurs niveau





CONIDIA | EXPERT EN MOISSURE ●●●

SPÉCIALISTE DES MOISSURES ET LEVURES LABORATOIRE-CONSEIL INDÉPENDANT

- Démarches spécifiques adaptées au besoin de chaque client
- Accompagnement sur-mesure en adéquation avec les exigences réglementaires et environnementales
- Prélèvement, analyse, identification et conseil
- Volonté de R&D et de pérennité des solutions apportées



Conidia : Le laboratoire des relations entre environnements et micro-organismes



LES CHIFFRES CLÉS

950

souches de moisissures
en souchothèque

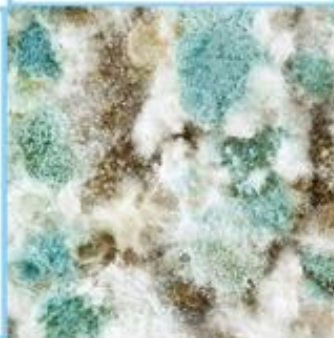
3

récompenses
d'innovation
en 10 ans



60 000

photos microscopiques
prises par an
et analysées grâce
à notre logiciel interne



+ de 50

clients récurrents

250 m²

de laboratoires
équipés.



CONIDIA | EXPERT EN MOISSURE ●●●



Détecter vos besoins avec #myInnovation Board !

Pour en savoir plus : <https://www.ayming.fr/metiers/finance-innovation-performance/publications-inno-taxes/infographie-my-innovation-board/>

EN MOINS DE 45 MIN,

My Innovation Board consolide vos informations pour évaluer la performance de votre gestion du CIR sur **6 grands axes** :



A l'issue du diagnostic, vous disposez d'une

VISION ÉCLAIRÉE

de la gestion de votre CIR, et plus précisément de :



Identification de vos besoins digitaux, CIR et R&D

En partageant nos smart-datas pour vous positionner dans notre benchmark

Digitaliser son process CIR

Les principaux bénéfices



Guide CIR 2018 du MESRI

Ces solutions digitales répondent aux nouveaux critères



⚡ **Systematicité**

- ⚡ Levée des incertitudes se fait dans le cadre d'une démarche structurée et planifiée

⚡ **Transférabilité et reproductibilité**

- ⚡ L'ensemble des informations relevant des opérations de recherche est capitalisé





Vos questions ?

Votre contact

David REKANGALT

Responsable Business
Development Innovation
Ayming

drekangalt@ayming.com



3 questions à...

Conidia



Dans quel contexte avez-vous eu recours à Laboxy ?

- Depuis plusieurs années, besoin de disposer d'un pointage des temps précis :
 1. Pour sécuriser le CIR bien sur et identifier tous les temps de R&D éligible
 2. Mais aussi pour les budgets. Conidia réalise des opérations de R&D pour ses clients. Nous devons donc suivre nos forecasts sur chaque projet pour identifier toute dérive de rentabilité notamment. Je porte une grande attention à ce que les collaborateurs assure une relation entre le budget défini pour une affaire et son coût réel.
- Jusqu'en 2017, nous utilisions des fichiers excel avec les dérives qu'on lui connaît (ergonomie pas sympa, risque d'oublis, manip complémentaire pour suivre le forecast, chhronophage...).
- J'ai donc d'abord été très intéressé de découvrir LabOxy puis séduit par la solution après qu'Ayming m'a présenté son partenaire.

Conidia est une petite structure, pourquoi chercher à digitaliser vos processus notamment avec LabOxy?

- En 2019, Conidia à la volonté de pouvoir proposer une nouvelle expérience client avec son son Laboratoire digital. Cette innovation va permettre d'aller toujours plus loin avec nos clients grâce à :
 1. Une approche de pilotage en temps réel
 2. Un couplage de l'offre avec le suivi des résultats en ligne
 3. Enfin, nous envisageons d'intégrer une couche de robotisation et d'IA dans les tests proposés par Conidia
- Pour ce projet, il était important de structurer le suivi de la R&D de Conidia
- Il nous fallait intégrer l'ensemble des coûts projets et assurer l'identification de toutes les étape des projets R&D pour contrôler toute dérive
- LabOxy répondait parfaitement à notre besoin. Je m'attendais à quelques freins dans la mise en place des feuilles de temps mais je n'ai eu aucune remontée des collaborateurs ce qui valide l'appropriation de cet outil par les chercheurs. De plus, je vois un effet positif sur le CIR puisque désormais tous les temps sont remontés !

Pour aller plus loin, avez-vous de nouvelles ambitions d'exploitation de LabOxy ?

- Je veux intégrer au mieux la connexion entre les étapes du go/no go sur une affaire à la restitution des résultats au client : il faut donc maintenant aligner au mieux la planification avec le suivi du budget
- Pour demeurer à la pointe de nos expertises, nous menons également plusieurs projets R&D internes structurant. Suivre ces dépenses avec LabOxy va nous permettre de maximiser notre ROI projet et la compétitivité de Conidia
- Finalement, pour aller plus loin, je dirai que je souhaite intégrer le suivi de toutes les dépenses R&D dans LabOxy afin d'utiliser tout le potentiel d'analyse de performance des graphs & TCD dynamiques que propose LabOxy.
- Je compte sur le partenariat Ayming LabOxy pour m'accompagner au mieux dans notre montée en compétences sur ce sujet. Pour Conidia cela se traduira par un processus mieux structurer où les liens avec le Laboratoire amont et aval sont mieux planifier.



Pack Starter : collectez et consolidez vos activités de R&D

- Feuilles de temps
- Dépenses / Immo. / Salaires
- Tableaux de bord personnalisables
- Calcul du coût projet
- Import et export de données



Ergonomique



Collaboratif



Paramétrable



Pack Performance : analysez, pilotez, et anticipez votre R&D

- Rapports et graphiques
- Tbx croisés dynamiques avancés
- Analyse par client et type de projet
- Coût projet détaillé + prévisionnel
- Création de KPIs sur-mesure
- Rôles et accès configurables
- Paramétrage de sécurité avancé



Instantané



Efficace



Qualitatif

Inclus dans les 2 packs : Option CIR/CII Calculez et sécurisez vos financements de l'innovation

Eligibilité des projets & dépenses | Saisie & import des dépenses | Tableaux de bord CIR/CII | Calcul du CIR/CII en temps réel
Prévisionnel CIR/CII + KPI | Matrice de valorisation du CIR/CII | CERFA 2069A | 16 exports comptables



Automatique



Rassurant



Reconnu par les experts